

Figur 71

## Tensions-Fernthermometer

mit 3-Kant-Frontring und rückseitiger Bügelbefestigung, bis zu 10m entfernt von der Messstelle

### Fernthermometer

#### Leistungs- und Einsatzmerkmale

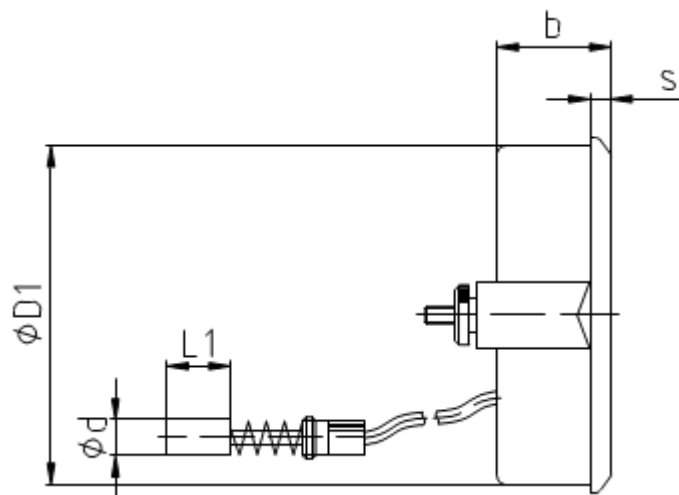
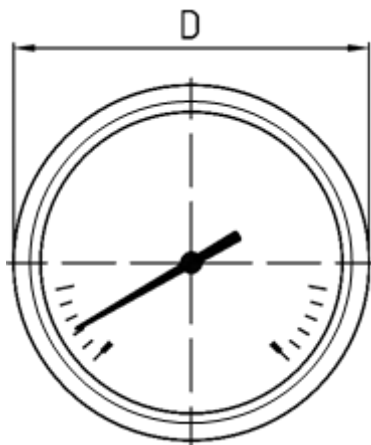
»Ohne Fremdenergie, zur Messung von Temperaturen zwischen  $-40^{\circ}\text{C}$  und  $+380^{\circ}\text{C}$ , die bis zu 10 m vom Anzeigergerät entfernt sind

»Ohne Temperatukompensation, d.h.: das Messergebnis wird von Temperaturänderungen an der Messleitung beeinflusst

»Eleganter Tafleinbau mit Bügelbefestigung von hinten - sabotagesicher z.B.: in Bedienkonsole

»Messgenauigkeit von  $\pm 3\%$  vom Skalenendwert

NG	D	d	d1	b	s	L1
52		52	8,5			15
60	64	60	8,5	24	4	15
80	84	80	8,5	26,5	5	15
100		100	8,5			15





Figur 71

Technische Daten			
Messprinzip	Temperaturabhängige Volumenausdehnung anorganischer Flüssigkeiten	Zeiger	schwarz
Anzeigebereiche	-40°C bis +380°C	Zeigernachstellkorrektur	Stellschraube, rückseitig im Gehäuse
Anzeigegegenauigkeit	+/- 3% vom Skalenendwert	Zifferblatt	Aluminium, rein weiß beschichtet, schwarz bedruckt
Messbereichsspanne	mind. 60°C, z.B.: -20°C bis +40°C	Skala	Teilung 1°C, 2°C, 5°C, 10°C abhängig vom Anzeigebereich
Referenztemperatur	+23°C	Einsatzgrenzen	max. 6 bar am glatten Messfühler, ohne Schutzrohr
Endwert-Belastbarkeit	100% vom Skalenendwert	Messfühler und Anschlussstyp	Glatter Fühler, mit Anpressfeder und Nippel M10x1, passend zu Schutzrohr mit M10x1 Innengewinde
Nenngrößen	<ul style="list-style-type: none"> <li>• NG 52</li> <li>• NG 60</li> <li>• NG 80</li> <li>• NG 100</li> </ul>	Mindest Eintauchtiefe	Gesamte Fühlerlänge
Anschlußlage	exzentrisch, hinten	Fern-Messleitung	Kapillarrohr aus Kupfer, bis 160°C mit Kunststoffmantel, ab 160°C mit Kupfermantel
Befestigungsart	3-Kant-Frontring mit rückseitiger Bügelbefestigung	Messleitungslänge	max. 10m
Gehäusebauart	Gehäuse mit Dreikantfrontring verchromt oder Einrolliering verchromt bei NG100	Wichtige Hinweise	<ul style="list-style-type: none"> <li>• Spezielles Schutzrohr: G1/2B mit M10 x 1 für Messfühleranschluss</li> <li>• Schutzrohr ist nicht im Lieferumfang</li> </ul>
Gehäusematerial	Stahlblech, buntverzinkt		
Gehäuse Schutzart	IP44 gemäß EN 60529/IEC 529		
Sichtscheibe	kratzunempfindliches Instrumentenglas		

Optionen			
Sonderskala	auf Anfrage	TEXT-Beschriftung in schwarzer Druckschrift	ab 1 Stk.
Doppelskala in °C und °F	ab 1 Stk.	LOGO-Beschriftung, einfarbig	ab 1 Stk.
Klasse 1 lt. EN 13190	ab 1 Stk.	GRAFIK-Beschriftung, mehrfarbig	ab 1 Stk.
Max.-Schleppzeiger	ab 1 Stk.	Glyzerinfüllung <200°C, Gehäuseschutzart IP65	auf Anfrage
Min.-Schleppzeiger	ab 1 Stk.	Silikonölfüllung ab 200°C, Gehäuseschutzart IP65	auf Anfrage
Werkskalibrierung mit Abnahmeprüfzeugnis 3.1 (EN 10204)	ab 1 Stk.	Fern-Messleitung > 10m	auf Anfrage
Rote Markierung am Zifferblatt	ab 1 Stk.		