

Figur 54B

## Manometerventil mit absperrbarem Prüfzapfen M 20 x 1,5

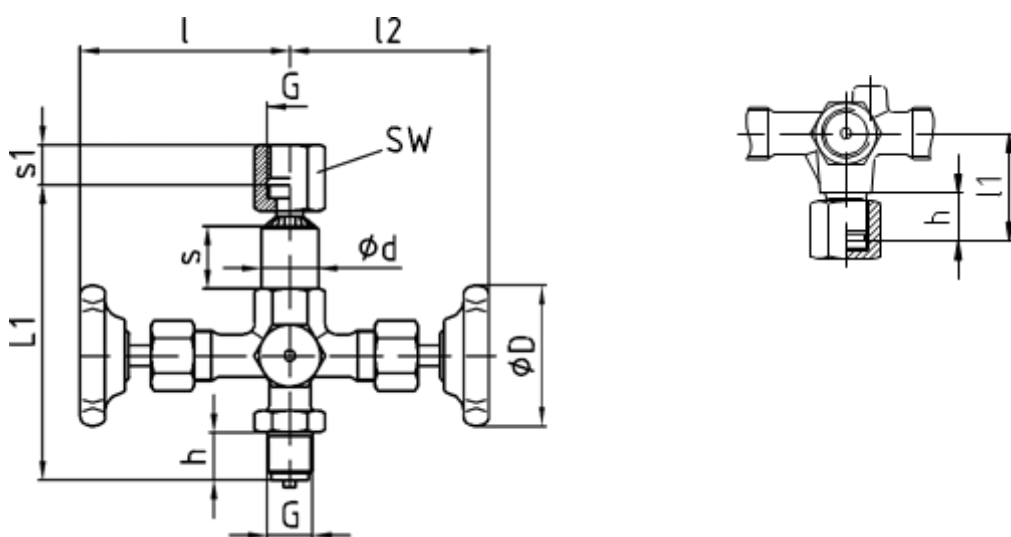
gemäß DIN 16272 Form B, Zapfen/drehbare Muffe, mit Schaft für Messgerätehalter

### Manometerventile

#### Leistungs- und Einsatzmerkmale

- » Absperr- und Drosselorgan zur direkten Montage vor dem Druckmessgerät, entweder nach der Kühlstrecke z.B.: Wassersackrohr oder direkt an der Druckentnahmestelle der Druckleitung;
- » Prüfanschluß für ein Prüfdruckmessgerät, um die Funktion eines Betriebsmanometers an der selben Druckleitung während des laufenden Betriebes zu prüfen.
- » Schaft für Messgerätehalter
- » Entlüftungsschraube zur Druckentlastung im abgesperrtem Zustand
- » Druckentnahmeseite mit Zapfen G1/2B und Manometeranschluss mit drehbarer Muffe G1/2B;
- » Hoch korrosions- und chemikalienbeständig in Edelstahlausführung
- » Max. Betriebsdruck bis 400 bar in Edelstahlausführung
- » Hoch temperaturbeständig, von -20°C bis +200°C in Edelstahlausführung
- » Mittels zweiter Ventilspindel und Handrad ist der Prüfanschluß getrennt absperrrbar

Druckanschluss	Messgeräteanschluss	L1	l	l1	l2	h	D	d	s	s1	SW
G1/2B, Zapfen	G1/2B, drehbare Muffe	125	79	45	85	20	63	26 h11	28	18	27



**Figur 54B**

**Einsatzgrenzen und wichtige Hinweise**

**Wichtige Hinweise**

rollverdichtete Ventilspindel mit eingebördeltem Ventilkegel

Gehäuse	Prüfanschluss	Druckanschluss	Messgeräteanschluss	P max	T
Messing	M20 x 1,5 Prüfzapfen, inkl. Schutzkappe	G1/2B, Zapfen	G1/2B, drehbare Muffe	250 bar	-10°C bis +120°C
Stahl	M20 x 1,5 Prüfzapfen, inkl. Schutzkappe	G1/2B, Zapfen	G1/2B, drehbare Muffe	400 bar	-10°C bis +120°C
CrNi-Stahl 1.4571	M20 x 1,5 Prüfzapfen, inkl. Schutzkappe	G1/2B, Zapfen	G1/2B, drehbare Muffe	400 bar	-20°C bis +200°C

**Technische Daten**

Bauart-Norm	DIN 16272 Form B	Drehbare Muffe	<ul style="list-style-type: none"> <li>• Stahl: Stahl</li> <li>• CrNi-Stahl: CrNi-Stahl</li> <li>• Messing: Messing</li> </ul>
Abdichtung	PTFE-Packung bis 200°C; Reingraphit bis 250°C		
Handrad	Kunststoff	Überwurfmutter	<ul style="list-style-type: none"> <li>• Stahl/Messing: Stahl</li> <li>• CrNi-Stahl; CrNi-Stahl</li> </ul>
Ventilspindel	<ul style="list-style-type: none"> <li>• Stahl/Messing: 1.4104</li> <li>• CrNi-Stahl: 1.4571</li> </ul>	Anschlussdichtung	Manometer Flachdichtung
Ventilkegel	<ul style="list-style-type: none"> <li>• Stahl/Messing: 1.4104</li> <li>• CrNi-Stahl: 1,4571</li> </ul>	Entlüftungsschraube	CrNi-Stahl: 1.4571

**Optionen**

Material-Werkszeugnis 2.2	1 Stk.	Sondergewinde z.B.: NPT, M12x1,5, M20 x 1,5	auf Anfrage
Material-Abnahmeprüfzeugnis 3.1	1 Stk.	Temperaturbeständig bis +250°C (Reingraphit)	auf Anfrage
Öl- und fettfreie Ausführung	1 Stk.	Nenndruck bis 640 bar (PN 640)	auf Anfrage
Geeignet für Sauerstoffeinsatz	1 Stk.		