



Figur 20

## Universalthermometer

mit Messfühler, zentrisch nach hinten

### Standard Bimetallthermometer

#### Leistungs- und Einsatzmerkmale

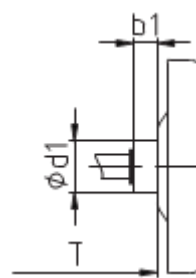
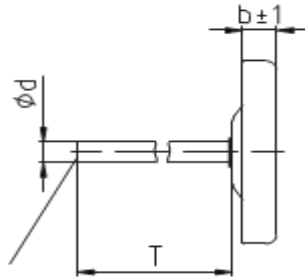
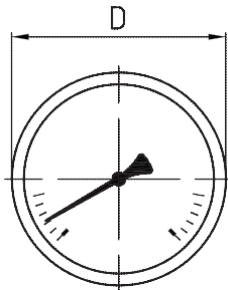
- » Mess- und Kontrollinstrument zur Temperaturmessung in geschlossenen Wasserkreisläufen im Kessel-, Behälter- und Heizungsbau
- » Robustes und unzerbrechliches Stahlblechgehäuse, Sichtscheibe aus kratzunempfindlichem Instrumentenglas, Messfühler und Schutzrohr standardmäßig aus Messing
- » Geeignet für den Einsatz in wettergeschützten Innenräumen (IP42)
- » Einfache und schnelle Montage, da nach Befestigung des Messfühlers, die Anzeige nachträglich auf die optimale Ableseposition ausgerichtet bzw. verdreht werden kann
- » Standardmessbereiche gemäß EN 13190 zwischen
  - » -40°C und +600°C
  - » Standard Messgenauigkeit: Klasse 2
  - » Standardmessfühler in Messing,  $\varnothing$  7 mm

Nenngröße (D)	Fühleranschlussart	d	d1	b1	Nennlänge (T)	Tmax	Material	Pmax
NG 40, NG 50, NG 63, NG 80, NG 100, NG 160	Typ 00, Messfühler mit Klemmquetschung	7	-	-	45, 63	500	Messing	6 bar
NG 40, NG 50, NG 63	Typ 00, Messfühler mit Klemmquetschung	7	-	-	80, 100, 150	500	Messing	6 bar
NG 40, NG 50, NG 63	Typ 00, Messfühler mit Befestigungsbund	7	15	7	> 150 in 50 mm Schritten	500	Messing	6 bar
NG 80, NG 100, NG 160	Typ 00, Messfühler mit Befestigungsbund	7	15	7	$\geq$ 80 in 50 mm Schritten	500	Messing	6 bar
NG 50, NG 63, NG 80, NG 100, NG 160	Typ 00, Messfühler mit Befestigungsbund	7	15	7	45, 63, 80, $\geq$ 100 in 50 mm Schritten	1000	CrNi-Stahl 1.4301	10 bar

**Figur 20**

Typ 00 Messfühler ohne  
Befestigungsbund mit oder  
Ohne Klemmquetschung

Messfühler mit  
Befestigungsbund



Zeiger-Nachstellkorrektur Schlitzschraube

**Technische Daten**

Bauart-Norm	in Anlehnung an EN 13190	Zifferblatt	Aluminium, rein weiß beschichtet, schwarz bedruckt
Messprinzip	Temperaturabhängige Längenausdehnung von Metallen	Skala	ca. 270 Winkelgrade
Messorgan	Bimetallwendel	Skalenteilung	gemäß EN 13190
Anzeigebereiche	-40°C bis +600°C, lt. EN 13190	Messfühler und Anschlussstyp	Typ 00: Schaft $\varnothing 7\text{mm}$ , in Messing, mit Befestigungsbund oder Klemmquetschung
Anzeigegegenauigkeit	Klasse 2, lt. EN 13190	Mindest Eintauchtiefe	<ul style="list-style-type: none"> <li>• 45mm</li> <li>• 63mm: bei den Anzeigebereichen 0/250°C, 0/350°C und 0/500°C</li> </ul>
Messbereichsspanne	mind. 60°C, z.B.: -20°C bis +40°C		
Referenztemperatur	+25°C	Wichtige Hinweise	<ul style="list-style-type: none"> <li>• NG 34, NG 40, NG 50: nur 3 Messbereiche: 0-80°C, 0-100°C und 0-120°C</li> <li>• <math>\geq 100\text{mm}</math> Messfühler, bei Schleppzeigeroption</li> <li>• <math>\geq 300^\circ\text{C}</math>: Messfühler aus CrNi-Stahl 1.4301</li> <li>• <math>\geq 500\text{mm}</math>: Messfühler aus CrNi-Stahl 1.4301</li> <li>• <math>\leq 100\text{mm}</math>: mit Klemmquetschung</li> <li>• <math>&gt; 100\text{mm}</math>: mit Befestigungsbund</li> </ul>
Endwert-Belastbarkeit	+/-10% vom oberen/unteren Skalenendwert		
Nenngrößen	<ul style="list-style-type: none"> <li>• NG 40</li> <li>• NG 50</li> <li>• NG 63</li> <li>• NG 80</li> <li>• NG 100</li> <li>• NG 160</li> </ul>		
Anschlußlage	zentrisch nach hinten		
Gehäusebauart	Gehäuse mit Übersteckring		
Gehäusematerial	Boden: Stahlblech blau verzinkt; Übersteckring Stahlblech verzinkt poliert	Schutzrohrtyp (Werksstandard)	<ul style="list-style-type: none"> <li>• SH-SBI-TYP 01, Einschraubschutzrohr</li> <li>• SH-SBI-TYP 10, Einschweisschutzrohr</li> </ul>
Gehäuse Schutzart	IP42 gemäß EN 60529/IEC 529		
Sichtscheibe	kratzunempfindliches Instrumentenglas		
Zeiger	Aluminium, schwarz eloxiert		
Zeigernachstellkorrektur	Messingschraube im Tauchschaftende		



Figur 20

Optionen			
Sonderskala	ab 100 Stk.	Rote Markierung am Zifferblatt	ab 100 Stk.
Doppelskala in °C und °F	ab 25 Stk.	Roter Markenzeiger, verstellbar von außen	auf Anfrage
TEXT-Beschriftung in schwarzer Druckschrift	ab 100 Stk.	Nenngröße: NG 34, NG 40, NG 50	auf Anfrage
LOGO-Beschriftung, einfarbig	ab 100 Stk.	Dichter Messfühler, ohne Zeigernachstellkorrektur	ab 1 Stk.
GRAFIK-Beschriftung, mehrfarbig	ab 100 Stk.	Werkskalibrierung mit Abnahmeprüfzeugnis 3.1 (EN	ab 1 Stk.
Vibrationsgedämpftes Zeigerwerk	ab 1 Stk.	Sonderlängen für Messfühler (Zwischen- oder Überlängen)	ab 1 Stk.
Klasse 1 lt. EN 13190	ab 1 Stk.	Min.- und Max.-Schleppzeiger	ab 1 Stk.
Material-Werkszeugnis 2.2 (EN 10204)	ab 1 Stk.		
Material-Annahmeprüfzeugnis 3.1 (EN 10204)	ab 1 Stk.		
Max.-Schleppzeiger	ab 1 Stk.		
Min.-Schleppzeiger	ab 1 Stk.		