

Figur 70

Tensions-Fernthermometer

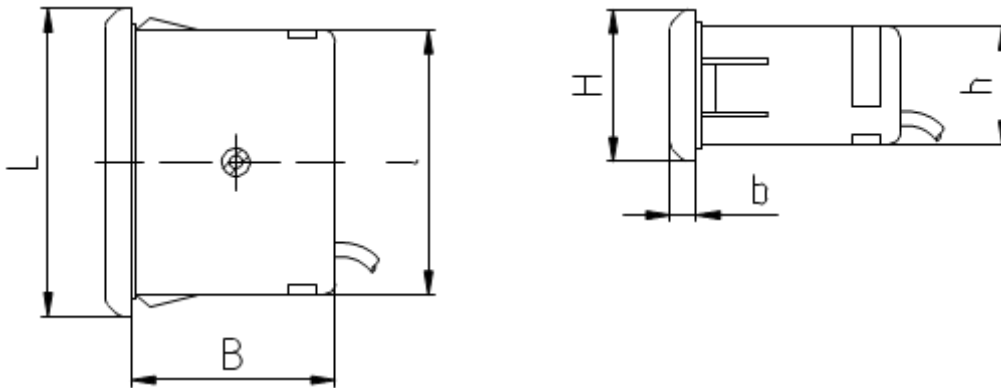
in Profilausführung mit Trommelskala und Frontring mit seitlichen Schnapprasten

Fernthermometer

Leistungs- und Einsatzmerkmale

- » Platzsparendes Fern-Thermometer in Profilausführung und Trommelskala
- » Für drei waagrechte Einbaumontage, durch 3-Kant-Frontring und seitliche Schnapprasten
- » Ohne Fremdenergie, zur Messung der beiden Standardmessbereiche $-40^{\circ}\text{C}/+40^{\circ}\text{C}$ und $0^{\circ}\text{C}/120^{\circ}\text{C}$, die bis zu 10 m vom Anzeigerät entfernt sind
- » Ohne Temperatukompensation, d.h.: das Messergebnis wird von Temperaturänderungen an der Messleitung beeinflusst

L	l	B	b	H	h
65	56	43	5,5	32	25





Figur 70

Technische Daten

Messprinzip	Temperaturabhängige Volumenausdehnung anorganischer Flüssigkeiten	Zeigernachstellkorrektur	Stellschraube
Anzeigebereiche	<ul style="list-style-type: none"> 0°C/120°C -40°C/+40°C 	Zifferblatt	Trommelskala, weiß mit schwarzer Beschriftung
Anzeigegenauigkeit	+/- 3% vom Skalenendwert	Einsatzgrenzen	max. 6 bar am glatten Messfühler, ohne Schutzrohr
Referenztemperatur	+23°C	Messfühler und Anschlussstyp	Glatter Fühler, Durchmesser 3,3 mm
Endwert-Belastbarkeit	100% vom Skalenendwert	Mindest Eintauchtiefe	Gesamte Fühlerlänge
Anschlußlage	rückseitig	Fern-Messleitung	Kapillarrohr aus Kupfer, bis 160°C mit Kunststoffmantel, ab 160°C mit Kupfermantel
Befestigungsart	3-Kant-Frontrahmen aus ABS verchromt und seitliche Schnapprasten	Messleitungslänge	max. 10m
Gehäusematerial	ABS, schwarz oder weiß, beständig bis +80°C	Wichtige Hinweise	Schutzrohr ist nicht im Lieferumfang
Gehäuse Schutzart	IP41 gemäß EN 60529/IEC 529	Einbaumaße	58 x 25 mm
Sichtscheibe	ABS, glasklar, beständig bis +65°C		

Optionen

Sonderskala	auf Anfrage	Doppelskala in °C und °F	ab 1 Stk.
-------------	-------------	--------------------------	-----------