

Figur 54F

Manometerventil mit absperrbarem Prüfflansch

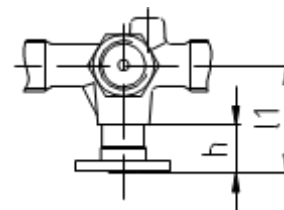
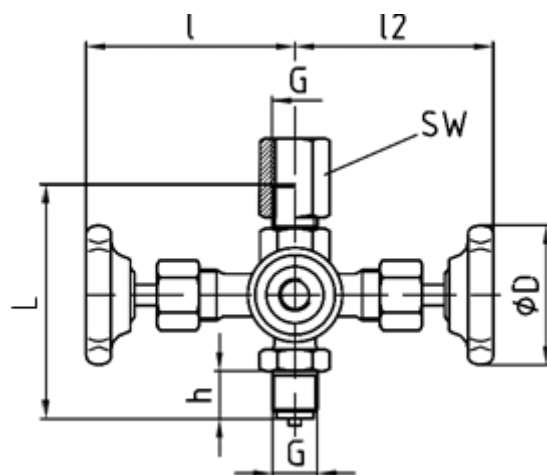
Zapfen/Spannmuffe, mit rundem oder eckigem Flansch, bis 400bar

Manometerventile

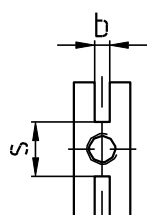
Leistungs- und Einsatzmerkmale

- » Absperr- und Drosselorgan zur direkten Montage vor dem Druckmessgerät, entweder nach der Kühlstrecke z.B.: Wassersackrohr oder direkt an der Druckentnahmestelle der Druckleitung;
- » Prüfanschluss für ein Prüfdruckmessgerät, um die Funktion eines Betriebsmanometers an der selben Druckleitung während des laufenden Betriebes zu prüfen.
- » Prüfanschluss ist ein Rundflansch 40 x 5 mm oder ein Eckflansch 60 x 25 x 10 mm
- » Entlüftungsschraube zur Druckentlastung im abgesperrtem Zustand
- » Druckentnahmeseite mit Zapfen G1/2B und Manometeranschluss mit Spannmuffe G1/2B;
- » Hoch korrosions- und chemikalienbeständig in Edelstahlausführung
- » Max. Betriebsdruck bis 400 bar in Edelstahlausführung
- » Hoch temperaturbeständig, von -20°C bis +200°C in Edelstahlausführung
- » Mittels zweiter Ventilspindel und Handrad ist der Prüfanschluss getrennt absperrrbar

Druckanschluss	Messgeräteanschluss	L	l	l1	l2	h	D	b	s	SW
G1/2B, Zapfen	G1/2B, Spannmuffe	100	79	40	85	20	63	7	25	27



Prüfflansch $\varnothing 40 \times 5 \text{ mm}$



Prüfflansch 60x25x10mm



Figur 54F

Einsatzgrenzen und wichtige Hinweise

Wichtige Hinweise | rollverdichtete Ventilspindel mit eingebördeltem Ventilkegel

Gehäuse	Prüfanschluss	Druckanschluss	Messgeräteanschluss	P max	T
Messing	40 x 5 mm, Runder Prüfflansch	G1/2B, Zapfen	G1/2B, Spannmuffe	250 bar	-10°C bis +120°C
Stahl	40 x 5 mm, Runder Prüfflansch	G1/2B, Zapfen	G1/2B, Spannmuffe	400 bar	-10°C bis +120°C
CrNi-Stahl 1.4571	40 x 5 mm, Runder Prüfflansch	G1/2B, Zapfen	G1/2B, Spannmuffe	400 bar	-20°C bis +200°C
Messing	60 x 25 x 10 mm, Eckiger Prüfflansch	G1/2B, Zapfen	G1/2B, Spannmuffe	250 bar	-10°C bis +120°C
Stahl	60 x 25 x 10 mm, Eckiger Prüfflansch	G1/2B, Zapfen	G1/2B, Spannmuffe	400 bar	-10°C bis +120°C
CrNi-Stahl 1.4571	60 x 25 x 10 mm, Eckiger Prüfflansch	G1/2B, Zapfen	G1/2B, Spannmuffe	400 bar	-20°C bis +200°C

Technische Daten

Abdichtung	PTFE-Packung bis 200°C; Reingraphit bis 250°C	Spannmuffe	<ul style="list-style-type: none"> • Stahl/Messing: Stahl • CrNi-Stahl: CrNi-Stahl
Handrad	Kunststoff	Überwurfmutter	<ul style="list-style-type: none"> • Stahl/Messing: Stahl • CrNi-Stahl; CrNi-Stahl
Ventilspindel	<ul style="list-style-type: none"> • Stahl/Messing: 1.4104 • CrNi-Stahl: 1.4571 		
Ventilkegel	<ul style="list-style-type: none"> • Stahl/Messing: 1.4104 • CrNi-Stahl: 1,4571 	Entlüftungsschraube	CrNi-Stahl: 1.4571

Optionen

Material-Werkszeugnis 2.2	1 Stk.	Sondergewinde z.B.: NPT, M12x1,5, M20 x 1,5	auf Anfrage
Material-Abnahmeprüfzeugnis 3.1	1 Stk.	Temperaturbeständig bis +250°C (Reingraphit)	auf Anfrage
Öl- und fettfreie Ausführung	1 Stk.	Nenndruck bis 640 bar (PN 640)	auf Anfrage
Geeignet für Sauerstoffeinsatz	1 Stk.		