



Figur 20

Universalthermometer

mit Messfühler, zentrisch nach hinten

Standard Bimetallthermometer

Leistungs- und Einsatzmerkmale

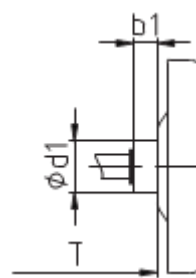
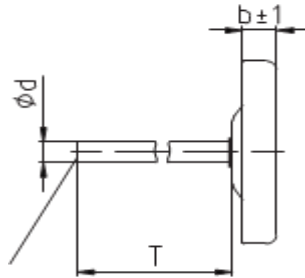
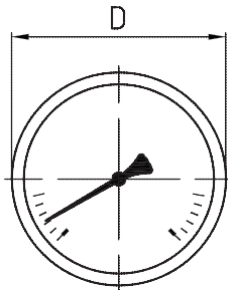
- » Mess- und Kontrollinstrument zur Temperaturmessung in geschlossenen Wasserkreisläufen im Kessel-, Behälter- und Heizungsbau
- » Robustes und unzerbrechliches Stahlblechgehäuse, Sichtscheibe aus kratzunempfindlichem Instrumentenglas, Messfühler und Schutzrohr standardmäßig aus Messing
- » Geeignet für den Einsatz in wettergeschützten Innenräumen (IP42)
- » Einfache und schnelle Montage, da nach Befestigung des Messfühlers, die Anzeige nachträglich auf die optimale Ableseposition ausgerichtet bzw. verdreht werden kann
- » Standardmessbereiche gemäß EN 13190 zwischen
 - » -40°C und +600°C
 - » Standard Messgenauigkeit: Klasse 2
 - » Standardmessfühler in Messing, \varnothing 7 mm

| Nenngröße (D) | Fühleranschlussart | d | d1 | b1 | Nennlänge (T) | Tmax | Material | Pmax |
|--|---|---|----|----|---|------|-------------------|--------|
| NG 40, NG 50, NG 63, NG 80, NG 100, NG 160 | Typ 00, Messfühler mit Klemmquetschung | 7 | - | - | 45, 63 | 500 | Messing | 6 bar |
| NG 40, NG 50, NG 63 | Typ 00, Messfühler mit Klemmquetschung | 7 | - | - | 80, 100, 150 | 500 | Messing | 6 bar |
| NG 40, NG 50, NG 63 | Typ 00, Messfühler mit Befestigungsbund | 7 | 15 | 7 | > 150 in 50 mm Schritten | 500 | Messing | 6 bar |
| NG 80, NG 100, NG 160 | Typ 00, Messfühler mit Befestigungsbund | 7 | 15 | 7 | \geq 80 in 50 mm Schritten | 500 | Messing | 6 bar |
| NG 50, NG 63, NG 80, NG 100, NG 160 | Typ 00, Messfühler mit Befestigungsbund | 7 | 15 | 7 | 45, 63, 80, \geq 100 in 50 mm Schritten | 1000 | CrNi-Stahl 1.4301 | 10 bar |

Figur 20

Typ 00 Messfühler ohne
Befestigungsbund mit oder
Ohne Klemmquetschung

Messfühler mit
Befestigungsbund



Zeiger-Nachstellkorrektur Schlitzschraube

Technische Daten

| | | | |
|--------------------------|--|-------------------------------|--|
| Bauart-Norm | in Anlehnung an EN 13190 | Zifferblatt | Aluminium, rein weiß beschichtet, schwarz bedruckt |
| Messprinzip | Temperaturabhängige Längenausdehnung von Metallen | Skala | ca. 270 Winkelgrade |
| Messorgan | Bimetallwendel | Skalenteilung | gemäß EN 13190 |
| Anzeigebereiche | -40°C bis +600°C, lt. EN 13190 | Messfühler und Anschlusstyp | Typ 00: Schaft \varnothing 7mm, in Messing, mit Befestigungsbund oder Klemmquetschung |
| Anzeigegegenauigkeit | Klasse 2, lt. EN 13190 | Mindest Eintauchtiefe | <ul style="list-style-type: none"> • 45mm • 63mm: bei den Anzeigebereichen 0/250°C, 0/350°C und 0/500°C |
| Messbereichsspanne | mind. 60°C, z.B.: -20°C bis +40°C | | |
| Referenztemperatur | +25°C | Wichtige Hinweise | <ul style="list-style-type: none"> • NG 34, NG 40, NG 50: nur 3 Messbereiche: 0-80°C, 0-100°C und 0-120°C • \geq 100mm Messfühler, bei Schleppzeigeroption • \geq 300°C: Messfühler aus CrNi-Stahl 1.4301 • \geq 500mm: Messfühler aus CrNi-Stahl 1.4301 • \leq 100mm: mit Klemmquetschung • $>$ 100mm: mit Befestigungsbund |
| Endwert-Belastbarkeit | +/-10% vom oberen/unteren Skalenendwert | | |
| Nenngrößen | <ul style="list-style-type: none"> • NG 40 • NG 50 • NG 63 • NG 80 • NG 100 • NG 160 | | |
| Anschlußlage | zentrisch nach hinten | | |
| Gehäusebauart | Gehäuse mit Übersteckring | | |
| Gehäusematerial | Boden: Stahlblech blau verzinkt; Übersteckring Stahlblech verzinkt poliert | Schutzrohrtyp (Werksstandard) | <ul style="list-style-type: none"> • SH-SBI-TYP 01, Einschraubschutzrohr • SH-SBI-TYP 10, Einschweisschutzrohr |
| Gehäuse Schutzart | IP42 gemäß EN 60529/IEC 529 | | |
| Sichtscheibe | kratzunempfindliches Instrumentenglas | | |
| Zeiger | Aluminium, schwarz eloxiert | | |
| Zeigernachstellkorrektur | Messingschraube im Tauchschaftende | | |



Figur 20

| Optionen | | | |
|---|-------------|---|-------------|
| Sonderskala | ab 100 Stk. | Rote Markierung am Zifferblatt | ab 100 Stk. |
| Doppelskala in °C und °F | ab 25 Stk. | Roter Markenzeiger, verstellbar von außen | auf Anfrage |
| TEXT-Beschriftung in schwarzer Druckschrift | ab 100 Stk. | Nenngröße: NG 34, NG 40, NG 50 | auf Anfrage |
| LOGO-Beschriftung, einfarbig | ab 100 Stk. | Dichter Messfühler, ohne Zeigernachstellkorrektur | ab 1 Stk. |
| GRAFIK-Beschriftung, mehrfarbig | ab 100 Stk. | Werkskalibrierung mit Abnahmeprüfzeugnis 3.1 (EN | ab 1 Stk. |
| Vibrationsgedämpftes Zeigerwerk | ab 1 Stk. | Sonderlängen für Messfühler (Zwischen- oder Überlängen) | ab 1 Stk. |
| Klasse 1 lt. EN 13190 | ab 1 Stk. | Min.- und Max.-Schleppzeiger | ab 1 Stk. |
| Material-Werkszeugnis 2.2 (EN 10204) | ab 1 Stk. | | |
| Material-Annahmeprüfzeugnis 3.1 (EN 10204) | ab 1 Stk. | | |
| Max.-Schleppzeiger | ab 1 Stk. | | |
| Min.-Schleppzeiger | ab 1 Stk. | | |